



Chambres d'hôtes

Halt'Louis Brisson



©Gites de France Aube

Au cœur du centre ville de Troyes, à 5 minutes à pieds du Parc des expositions et du centre des Congrès, venez découvrir la Halt' Louis Brisson.

Nuitée : à partir de 53 euros (Chambre simple)
Taxe de séjour : 0,50 euros (Par nuitée / personne de + 18 ans).

Chambre double 71 euros
Chambre avec une suite 73 euros (2personnes)
- 90 euros (3personnes)
Lit supplémentaire 16 euros.

Toute l'année.

12 rue des Terrasses
10000 Troyes

☎ **06 76 64 41 54**

louisbrisson.osfs@gmail.com

La Cabane de Troyes



©C. Pesenti

Nous vous accueillons dans notre petit coin de nature à 3 k du "Cœur" du centre ville de Troyes. Une cabane au bord de l'eau pour se détendre et se ressourcer.

Une personne : 83 euros
Deux personnes : 98 euros
Taxe de séjour : 0,50 euros.

Toute l'année.

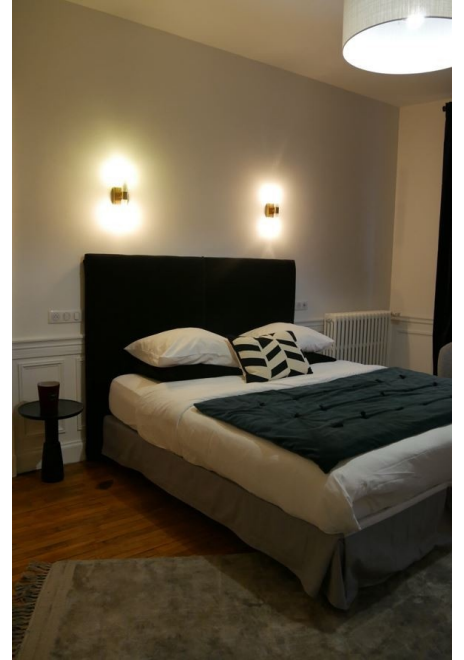
Ouvert toute l'année. Accueil de 17h à 20h30.

88 rue Edmond Fariat
10000 Troyes

☎ **07 66 15 69 99**

celinepesenti23@gmail.com

La Maison de Reina



©ADT Aube en Champagne

Cette maison d'hôtes de cinq chambres et deux appartements vous accueille dans une ambiance cosy et conviviale.

Toute l'année.

31 rue Pierre Gauthier
10000 Troyes

☎ **06 69 08 17 28**

lamaisondereina@gmail.com

La Maison M



©La Maison M

Au cœur de la ville de Troyes, maison du 19^{ème} siècle avec terrain clos et parking privatif. La Maison M sera le lieu idéal pour explorer les trésors de la ville, découvrir les restaurants et les commerces à pied.

Nuitée : de 140 à 180 euros (Petit-déjeuner inclus)

Personne supplémentaire : 30 euros

Taxe de séjour : 0,50 euros (par nuitée/personne + 18 ans).

Du 10/01 au 22/12.

Check-in à partir de 17h30 (autres horaires sur demande). Check-out avant 11h le jour du départ (bagagerie possible sur demande).

3 Quai La Fontaine
10000 Troyes

☎ **06 80 27 21 03**

contact@maisonmtroyes.com

A L'Aube Bleue



©A L'Aube Bleue

A 20 minutes de Troyes, découvrez l'Aube Bleue, maison d'hôtes entièrement aménagée dans une grange datant du 19^{ème} siècle.

Une personne : 66 euros

Deux personnes : 76 euros

Trois personnes : 93 euros

Quatre personnes : 108 euros

Repas : de 8 à 29,50 euros (Table d'hôtes sur réservation : menu adulte 29,50 euros, menu enfant de 8 à 17 euros selon l'âge [- 5 ans : 8 euros / 5 à 12 ans : 12 euros / -18 ans : 17 euros].)

Personne supplémentaire : 27 euros

Taxe de séjour : 0,50 euros

Animaux : 8 euros.

Location de matériel bébé 10 euros.

Toute l'année.

6 rue du Viard
10320 Assenay

☎ **03 25 40 29 58 / 06 85 10 43 50**

contact@chambres-hotes-aube-bleue.fr

www.chambres-hotes-aube-bleue.fr

Le Château des Roises



©Château des Roises

A 15 minutes de Troyes, dans le charmant village de Bucey-en-Othe, Anne-Marie et Aurélio vous accueillent comme des amis au Château des Roises.

Deux personnes : 140 euros (Chambre Les Heures Bleues)

Personne supplémentaire : 40 euros

Taxe de séjour : 0,50 euros.

Toute l'année.

13 rue Chaillotat
10190 Bucey-en-Othe

☎ **03 25 76 13 53 / 06 88 65 95 05**

vicquery@yahoo.fr

La Cler'Hier



©Gîtes de France Aube

5 chambres d'hôtes à découvrir au cœur de la Vallée de la Seine ! Ancienne longère familiale du 18^{ème} siècle, rénovée par les propriétaires.

Deux personnes : 75 euros (Petit déjeuner inclus)

Repas : 27 euros (Table d'hôtes. Prix par personne)

Taxe de séjour : 0,50 euros (Par nuitée, par personne + 18 ans).

Toute l'année.

Ouvert toute l'année. Les arrivées sont à partir de 17h30 et les départs avant 11h00 (sauf cas exceptionnels).

2 rue du Tertre de la Bonde
10390 Clérey

☎ **03 25 76 00 91 / 06 76 81 35 95**

infos@laclerhier.fr

www.laclerhier.fr

**Domaine du Moulin
d'Eguebaude**



©Le Moulin d'Eguebaude

A 23 km à l'ouest de Troyes, N60 direction Sens. Maison d'hôtes située sur un élevage de truites, bercée par le flux de l'eau de la Vanne.

Une personne : 70 euros

Deux personnes : de 80 à 95 euros

Trois personnes : de 110 à 118 euros

Repas : de 15 à 29 euros (sur réservation au prix de 29 euros/pers vins compris, 15 euros/enfant)

Personne supplémentaire : de 15 à 23 euros (enfant - 13 ans : 15 euros / adulte : 23 euros)

Taxe de séjour : 0,50 euros (Par nuitée/personne + 18 ans).

Toute l'année.

Fermetures exceptionnelles les 31/12/2024, 1er janvier et 25 décembre.

36 rue Pierre Brossolette
10190 Estissac

☎ **03 25 40 42 18 / 07 61 39 04 19**

moulineguebaude10@gmail.com
www.moulineguebaude.com/

Aux Colombages Champenois



©Aux Colombages Champenois

Le village de Laubressel est à la porte de Troyes avec son centre historique et des Lacs de la Forêt d'orient. Joëlle et Didier, agriculteurs vous accueillent dans une ancienne grange et pigeonnier rénovés en colombage régional.

Nuitée : à partir de 67 euros

Taxe de séjour : 0,50 euros (par nuitée/personne + 18 ans).

Toute l'année.

Fermetures exceptionnelles les 1er janvier et 25 décembre.

Pas de table d'hôtes le dimanche et lundi soir.

33 rue du Haut
10270 Laubressel

☎ **03 25 80 27 37 / 06 88 44 13 70**

aux.colombages.champenois@wanadoo.fr
www.aux-colombages-champenois.fr/

Ome Sweet Home



©Ome Sweet Home

A 10 km de Troyes, des magasins d'usine et des Lacs. Maison en ossature bois qui saura vous séduire par la chaleur du bois naturel et les tons reposant de sa décoration.

Une personne : de 120 à 125 euros (Petit-déjeuner compris)

Deux personnes : de 147 à 157 euros (Petit-déjeuner compris)

Trois personnes : de 230 à 250 euros (Petit-déjeuner compris)

Quatre personnes : de 230 à 250 euros (Petit-déjeuner compris)

Repas : 47 euros (Table d'hôtes selon nos disponibilités)

Personne supplémentaire : 30 euros
Taxe de séjour : 0,50 euros (Par adulte (plus de 18 ans)).

Toute l'année.

Arrivée 17h - départ 10h30.

13 rue du Paty
10270 Laubressel

☎ **06 81 42 90 50 / 06 43 15 58 47**

contact@omesweethome.com
www.omesweethome.com

Lunidor maison d'hôtes



©_zovea

Dans le bourg de Lusigny-sur-Barse, au cœur du Parc Naturel Régional de la Forêt d'Orient, nous vous accueillons au sein de notre maison d'hôtes Lunidor.

Deux personnes : 160 euros (Suite "Royale Champagne" (chambre avec lit queen size 160x200, sdb privative et toilette séparé) pour deux personnes)

Quatre personnes : 220 euros (Chambre "Impératrice Océane" (2 chambres lit queen size 160x200 chacune, avec une sdb commune).)

Repas : de 18 à 35 euros (Une formule du midi est proposée sous forme d'assiette estivale à 18 euros sans boisson (du 15 juin au 15 septembre) / Le menu du soir est à 35 euros : coupe de champagne ou soft + petits fours maison, entrée, plat, dessert et un verre de vin.)

Taxe de séjour : 0,50 euros (Par nuitée/personne + 18 ans).

Chambre familiale : 120 euros (Possibilité de louer les chambres Impératrice ou Océane seules, à 120 euros / nuit hors période estivale (dans ce cas l'autre chambre ne sera pas loué pour que les clients puissent avoir une sdb privative)).

Taxe de séjour non incluse.

Toute l'année.

Ouvert tous les jours pour chambres d'hôtes (fermeture 3 semaines en décembre). Table d'hôtes (midi et soir) du mercredi soir au dimanche soir.

11 avenue Pierre Gomand
10270 Lusigny-sur-Barse

☎ 06 58 07 63 23

lunidor@outlook.com

lunidor-maisondhotes.com/

Château de Montabert



©Château de Montabert

Aux portes de Troyes, le Château de Montabert, manoir de 1862 entièrement rénové, vous ouvre ses portes dans un cadre exceptionnel.

Deux personnes : de 195 à 245 euros (Suivant les saisons (petit déjeuner compris)

« Supérieures » pour 2 personnes : de 195 à 215 euros

« Luxe » pour 2 personnes: 225 à 245 euros)

Repas : 40 euros (Par personne. Réservation 48h avant l'arrivée)

Taxe de séjour : 0,50 euros.

Toute l'année.

Arrivée entre 17h30 et 19h30 (Nous prévenir en cas d'arrivée après 19h30). Départ avant 11h00.

14 rue du Château
10270 Montaulin

☎ 03 25 80 57 09

contact@chateaudumontabert.fr
www.chateaudumontabert.fr/

La Chambre d'Amis



©La Chambre d'Amis

A 7 km de Troyes, 4 km de la sortie n°20 de l'autoroute A5, 150 km de Paris. Spacieuses chambres d'hôtes, deux suites, l'une située dans une annexe au rez-de-chaussée et l'autre située à l'étage de la maison des propriétaires.

Nuitée : à partir de 92 euros

Taxe de séjour : 0,50 euros (Par nuitée/personne + 18 ans).

Toute l'année.

1 rue Creuse
10300 Montgueux

☎ 03 25 79 05 22 / 03 25 79 16 24

lacostignieres@gmail.com
la-costignieres.com/

Domaine de la Creuse



©Marie-Christine DEROIN-THEVENIN

Venez découvrir le Domaine de la Creuse ! Découvrez les chambres d'hôtes de Charme, du Domaine de la Creuse aux portes de Troyes dans l'Aube, qui vous accueille dans sa charmante région de Champagne.

Une personne : de 129 à 145 euros (Petit-déjeuner et parking inclus.

Chambres Pivoine, Seringat, Muscari, Bergerie, Ascot)

Deux personnes : de 169 à 185 euros (Petit-déjeuner et parking inclus.

Chambres Pivoine, Seringat, Muscari, Bergerie, Ascot.)

Trois personnes : 225 euros (Petit-déjeuner et parking inclus.

Chambres Muscari, Bergerie.)

Quatre personnes : 265 euros (Petit-déjeuner et parking inclus.

Chambres Muscari, Bergerie.)

Personne supplémentaire : 40 euros (Tarif par nuitée, petit-déjeuner)

Taxe de séjour : 0,50 euros (Par nuitée et par personne + 18 ans)

Animaux : 15 euros (Les petits chiens sont acceptés.).

Taxe de séjour incluse.

Toute l'année.

D 444, Ferme de la Creuse
10800 Moussey

☎ 06 07 89 99 49

contact@domainedelacreuse.com
www.domainedelacreuse.fr/

Le Chalet pour la Nuit



©O. Jourdeuille

A 15 minutes du coeur historique de Troyes et à seulement quelques minutes du centre de magasins d'usine McArthurGlen, vous serez séduits par cette chambre d'hôtes atypique.

Une personne : à partir de 70 euros

Deux personnes : à partir de 75 euros

Personne supplémentaire : 15 euros

Taxe de séjour : 0,50 euros (Par nuitée/personne + 18 ans).

Toute l'année.

55 avenue Jean Jaurès

10150 Pont-Sainte-Marie

☎ 03 25 81 83 05

www.gites-de-france.com/fr/grand-est/aube/le-chalet-pour-la-nuit-10g909

La Villa des Ormées



©Villa des Ormées

Dans un village très calme, à environ 10 km du centre historique de TROYES et des magasins d'usine, la chambre d'hôte de la Villa des Ormées vous accueille dans une maison moderne en plain pied.

Une personne : à partir de 84 euros (Petit-déjeuner compris. 84 euros (1 nuit) / 155.4 euros (2 nuits))

Deux personnes : à partir de 90 euros (Petit-déjeuner inclus. 90 euros (1 nuit) / 166.5 euros (2 nuits).

Personne supplémentaire : 84 euros (1 nuit) / 155.4 euros (2 nuits).

Repas : 32 euros (Table d'hôtes : 32 euros/pers pour les adultes)

Individuel enfant : 8 euros (8 euros lit bébé + turbulette)

Taxe de séjour : 0,50 euros (Par jour/personne + 18 ans).

Toute l'année.

Arrivée à partir de 16h. Départ avant 11h.

2 bis rue des Ormées Lieu dit Rouillerot

10800 Rouilly-Saint-Loup

☎ 03 25 79 83 48 / 06 16 96 08 31

pierre.blot@neuf.fr

Le Grès d'Echenilly



©Le Grès d'Echenilly

Dans une maison de construction récente, 3 belles et grandes chambres d'hôtes équipées d'internet WIFI haut débit, avec salles de bain ou douches et toilettes privatives.

Deux personnes : de 80 à 105 euros (Petit-déjeuner inclus. 2 nuitées minimum et -10% sur le séjour dès 3 nuitées.)

Personne supplémentaire : de 25 à 30 euros (Lit supplémentaire. 2 ans ½ à 10 ans : 25 euros / 11 ans et + : 30 euros)

Taxe de séjour : 0,50 euros.

Toute l'année.

Été : accueil après 18h en semaine et 19h le week-end. Hiver : accueil 17h en semaine et 18h le week-end ou accord préalable avec le propriétaire.

1 impasse du Comte Echenilly
10120 Saint-André-les-Vergers

☎ 09 54 10 22 36 / 06 64 75 22 36

gres.echenilly@gmail.com

Le Petit Saint Julien



©Le Petit Saint Julien

A quelques minutes du centre ville de Troyes et des magasins d'usine, à 20 km des Lacs et du vignoble.

Nuitée : à partir de 75 euros

Taxe de séjour : 0,50 euros (Par nuitée/personne + 18 ans).

Taxe de séjour incluse.

Toute l'année.

22 rue du Petit Saint Julien
10800 Saint-Julien-les-Villas

☎ 03 25 78 06 24 / 06 87 13 09 70

misergent88@gmail.com

Domaine de Vermoise



A 1h30 de Paris, à 1h de Reims et à 10 minutes du centre ville de Troyes et ses magasins d'usine. Le Domaine de Vermoise vous accueille dans sa propriété exceptionnelle disposant d'un parc arboré où sérénité et quiétude sont les maîtres mots.

Deux personnes : à partir de 128 euros (Petit-Déjeuner inclus)
Personne supplémentaire : 30 euros (Petit-déjeuner inclus)
Taxe de séjour : 0,50 euros (Par nuitée/personne + 18 ans).

Toute l'année.

Arrivée entre 16h et 20h. Départ avant 12h.

Château de Vermoise
10150 Sainte-Maure

☎ **06 72 39 26 61**

domaine-de-vermoise@orange.fr
www.domaine-de-vermoise.fr

Le Domaine de la Tuilerie



©Gites de France Aube

Proche du centre ville de Troyes et de tous commerces (centres commerciaux à 1 km), vous serez accueillis avec joie par Sœur Anne-Theresia et Sœur Suzanne Josèphe, membres de la communauté religieuse des Sœurs Oblates de St François de Sales.

Nuitée : à partir de 55 euros
Taxe de séjour : 0,50 euros.

Taxe de séjour non incluse.

Toute l'année.

8 rue Jean Jaurès
10410 Saint-Parres-aux-Tertres
☎ **03 51 53 50 44 / 07 69 24 67 79**

ledomainede@gmail.com
www.gites-de-france.com/fr/grand-est/aube/le-domaine-de-la-tuilerie-10g803

Un Verger dans la Ville



Marie-Jeanne tient à votre disposition trois belles chambres d'hôtes confortables et calmes, aménagées avec salle d'eau et toilettes privatives.

Nuitée : à partir de 79 euros (Tarif hors petit-déjeuner. PDJ : 5 euros/personne.)
Personne supplémentaire : 25 euros
Taxe de séjour : 0,50 euros (Par nuitée / personne + 18 ans).

Toute l'année.

46 avenue du Général de Gaulle
10410 Saint-Parres-aux-Tertres

☎ **06 80 35 40 24**

unvergerdanslaville@gmail.com
www.booking.com/hotel/fr/un-verger-dans-la-ville.fr.html

A l'Aube de Troyes



©Gites de France Aube

Venez séjourner dans une chambre d'hôtes de charme décorée avec beaucoup de goût et située à l'étage de la maison des propriétaires.

Deux personnes : à partir de 93 euros
Taxe de séjour : 0,50 euros (Par nuitée/personne de + 18 ans).

Taxe de séjour non incluse.

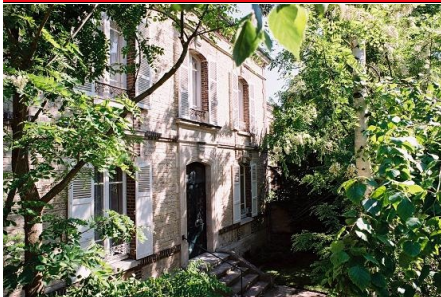
Toute l'année.

105 avenue Galliéni
10300 Sainte-Savine

☎ **03 25 81 83 05**

info@gites-de-france-aube.com
www.gites-de-france.com/fr/grand-est/aube/laube-de-troyes-10g899

Au Fil de Troyes



Un grand portail vous ouvre ses portes sur la cour arborée d'une propriété de caractère construite en 1875, à l'époque florissante de la bonneterie Troyenne. Laissez votre voiture en toute sécurité et visiter Troyes à pieds.

Une personne : de 80 à 85 euros

Deux personnes : de 85 à 95 euros (Petit-déjeuner inclus)

Trois personnes : de 135 à 145 euros (Petit-déjeuner inclus)

Taxe de séjour : 0,50 euros.

Chambre familiale : de 140 à 150 euros (Petit déjeuner inclus).

Taxe de séjour incluse.

Toute l'année.

Arrivée à partir de 17h et départ au plus tard à 11h le lendemain matin.

23 rue Neuve de la République
10300 Sainte-Savine

☎ 06 61 27 11 23

verniquet.alain@neuf.fr
www.au-fil-de-troyes.fr

La Chabrouchine



©La Chabrouchine

A deux pas du bouchon de Champagne, cœur de la cité de Troyes La Chabrouchine ouvre sa porte pour deux personnes dans une demeure champenoise à pans de bois fin XIXème située à Ste Savine.

Une personne : de 78 à 80 euros (80 euros en haute saison avec accès piscine. Petit-déjeuner inclus. 10% de remise à partir de la 3ème nuit sur l'ensemble de la note hors taxe.)

Deux personnes : de 88 à 98 euros (98 euros en haute saison avec accès piscine. Petit-déjeuner inclus. 10% de remise à partir de la 3ème nuit sur l'ensemble de la note hors taxe.)

Week-end : 100 euros (100 euros la nuitée le week-end du 01/05/24, du 17/05/24 au 29/09/24 (vendredi, samedi, dimanche) & du 01/05/24 au 09/05/24.)

Personne supplémentaire : 10 euros (Forfait bébé pour le séjour)

Taxe de séjour : 0,50 euros (Par personne de plus de 18 ans et par nuit.).

Moyenne saison : du 01/01/24 au 15/05/24 et du 01/10/24 au 31/12/24.

Haute saison : du 16/05/24 au 30/09/24.

- 5% de remise sur la totalité de la note HT à partir de 5 nuits.

Toute l'année.

Arrivée à partir de 17h ; accueil maxi jusqu'à 22h. Départ pour 11h.

16 rue Pierre Blanche
10300 Sainte-Savine

☎ 03 25 79 18 89 / 06 66 16 96 60

contact@gite-et-chambre-troyes.com
www.gite-et-chambre-troyes.com/

La Corderie



©La Corderie

A 5 mn du centre historique, vous serez accueillis dans une maison construite en 1890 avec entrée indépendante. 2 chambres au 1er étage, chacune un salon avec télé, une salle de bain avec douche. Salle de petits-déjeuners au rez de chaussée.

Une personne : 57 euros (Petit-déjeuner compris)

Deux personnes : 68 euros (Petit-déjeuner compris)

Trois personnes : 85 euros (Petit-déjeuner compris)

Quatre personnes : 85 euros (Petit-déjeuner compris)

Taxe de séjour : 0,50 euros (Par nuitée/personne + 18 ans).

Toute l'année.

30 rue Emile Gauthier
10300 Sainte-Savine

☎ 03 25 74 07 54 / 06 72 80 44 79

jocelyne@la-corderie.fr

La Villa de la Croix



©Olivier Douard

La Villa de la Croix est une maison du 19ème siècle qui a été complètement rénovée pour que le plus grand confort y soit présent.

Une personne : de 80 à 155 euros (Petit-déjeuner inclus)

Deux personnes : de 95 à 173 euros (Petit-déjeuner inclus)

Repas : de 15 à 38 euros (Table d'hôtes (réservation 24h à l'avance):

15 euros/ enfants

38 euros / adultes)

Personne supplémentaire : 30 euros (seulement possible dans la suite romantique)

Taxe de séjour : 0,50 euros (Par nuitée/pers de

+ 18 ans).


Paniers Pique-nique: 15 euros /adulte, 8 euros /enfants (-12ans). Table d'hôtes : s'adapte sur demande aux régimes alimentaires (allergies, végétarien ou autre).

Pour les amoureux:

- Pétales de roses sur le lit : 20 euros
- Bouquet de 11 roses et bouteille de champagne à l'arrivée dans la chambre : 100 euros.

Toute l'année.

22 rue de la Croix
10410 Villechétif

 **06 95 72 70 04**

contact@villadelacroix.com
www.villadelacroix.com